

# Haga kuivuriuuni

Ruotsissa valmistettu, erityisesti kuivurikäyttöön kehitetty uuni. Markkinajohtajuus ja hyvä maine perustuu uunin nerokkaaseen rakenteeseen. Suoravetoisen korkeapainetyyppisen radiaalipuhaltimen teho on suuri ja se käy hiljaisella äänellä, tasaisesti ja ilman häiriöitä. Ylivoimaisen suuri polttokammion pinta-ala vähentää materiaalin rasiusta ja pidentää käyttöikä. Sveriges provnings- och forskningsinstitutin hyväksymä.

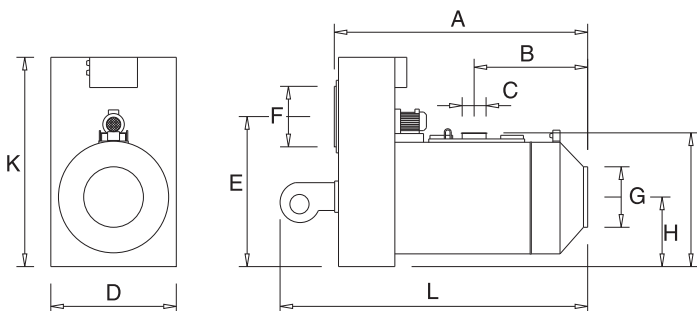


## Rakenne ja toiminta

- Suuren vaippapinta-alan ansiosta käyttöikä on pitkä johtuen siitä, että polttokammion lämpötila voidaan pitää tasolla, joka aiheuttaa vain vähäisiä lämpölaajenemisjännitteitä.
- Toimitetaan täydellisenä kellokytkimellä. Ainoastaan sähkö- ja öljyliitos on asennettava.
- Vakio paineen ylläpitävän radiaalipuhaltimen melutaso on alhainen ja ilmamäärä on suuri.
- Uunissa käytetään Bentone-poltinta. 2-vaihepoltin on vakiona HMV 450 mallissa ja se voidaan toimittaa lisävarusteena HMV 250 malliin.

Malli	Lämpöteho kW (kcal/h)	Ilmamäärä m³/h	Moottorieho kW
HMV 50/s	82 (70.000)	5.500	1,5
HMV 100	179 (154.000)	11.000	3,0
HMV 150	245 (211.000)	14.000	4,0
HMV 250	343 (295.000)	20.000	7,5
HMV 450	640 (550.000)	32.000	2 x 7,5

## HAGA kuivuriuuni



### Lisävarusteet:

- Savukaasumuri, savupiippu, ilmanotto- ja poistoputket.

Malli	A	B	C	D	E	F	G	H	I	K	L
HMV 50/s	1790	825	Ø150	780	1040	Ø500	Ø500	560	1010	1440	2020
HMV 100	2175	1000	Ø200	1090	1240	Ø500	Ø500	565	1140	1725	2520
HMV 150	2410	1230	Ø200	1305	1510	Ø630	Ø630	690	1390	2025	2790
HMV 250	3030	1490	Ø250	1340	1510	Ø630	Ø630	690	1440	2025	3420
HMV 450	3735	1040	Ø250	1980	1790	Ø630	Ø800	875	1890	2295	4300

**TORNUM®**